



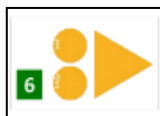
Départ des pistes **4 & 5** à **ASSENAVY**, rue du Viard.

- **4** : **Circuit des Rails**, 23km/D+135m
- **5** : **Circuit de l'Ousse**, 13km/D+60m

GPS : 48.180342/4.059228

Située en campagne auboise, Assenay vous accueille au gré des bois et des champs pour une randonnée sportive. À la ferme Aux Poils d'Assenay vous découvrirez un élevage d'alpagas et le travail de la laine. En traversant Saint-Jean-de-Bonneval et Roncenay, vous suivrez la ligne ferroviaire Troyes Saint-Florentin qui date de 1891. Enfin, le long de l'Ousse, vous apprécierez sur près de 6 km la douceur et le calme de ses berges.

Églises, lavoirs, châteaux et autres monuments classés agrémenteront votre visite.



Départ des pistes **6 & 7** à **JEUGNY**, parking, 27 Grande Rue.

- **6** : **Circuit des Juvéniens**, 9,5km/D+50m
- **7** : **Circuit de la Forêt de Jeugny**, 18,5km/D+110m

GPS : 48.130246/4.036337

Jeugny, commune agricole et forestière mais aussi d'élevage, est située à l'extrême sud de Troyes Champagne Métropole. Son environnement, ses bocages sont propices à la randonnée VTT et à la marche. Ses petits sentiers qui longent la Mogne agrémenteront votre promenade. Vous y découvrirez l'église Saint-Barthélemy, un lavoir et son passé ferroviaire. Une maison multi-services/bistrot de pays, géré par une association de bénévoles, vous accueillera volontiers en cas de besoin. Au cours de ce parcours, vous visiterez le village de Crésantignes, les hameaux de Fays-la-Chapelle et de la Villeneuve.

## LA CHARTE DU PRATIQUANT

- Je reste courtois(e) avec les autres usagers et je reste discret(ète)
  - Je maîtrise ma vitesse en toutes circonstances
  - Je dépasse avec précaution les randonneurs pédestres et équestres qui restent toujours prioritaires
  - Je respecte la nature et les propriétés privées
  - Je roule impérativement sur les sentiers balisés et ouverts au public
  - Je ne pénètre pas dans les sous-bois et dans les parcelles de régénération
  - J'informe d'autres personnes de mon itinéraire et je ne pars jamais seul(e)
  - J'emporte avec moi un nécessaire de réparation, une trousse de première urgence et une carte détaillée du parcours, ainsi que de l'eau et une barre énergétique
  - Je prends connaissance à l'avance des difficultés, de la distance du trajet choisi et je ne prends pas de risques inutiles
  - Je m'informe des conditions météorologiques avant de partir
  - Je respecte le code de la route en tous lieux et toutes circonstances
  - Je porte toujours un casque
  - Je suis vigilant(e) pendant l'ouverture de la chasse
- Renseignements : [www.fdc10.org](http://www.fdc10.org)

### Numéros d'urgence

Police 17, Pompiers 18, SAMU 15, Urgence 112



Informations complémentaires et fichiers GPX disponibles sur [www.troyeslachampagne.com](http://www.troyeslachampagne.com) ou sur l'application **Troyes Tour**.

**TROYES  
CHAMPAGNE**  
MÉTROPOLE



**VGPB** — Le concept santé  
Activité Physique Adaptée

Financé par TROYES CHAMPAGNE MÉTROPOLE.

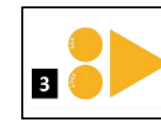
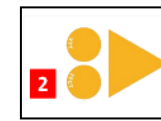
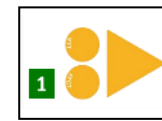
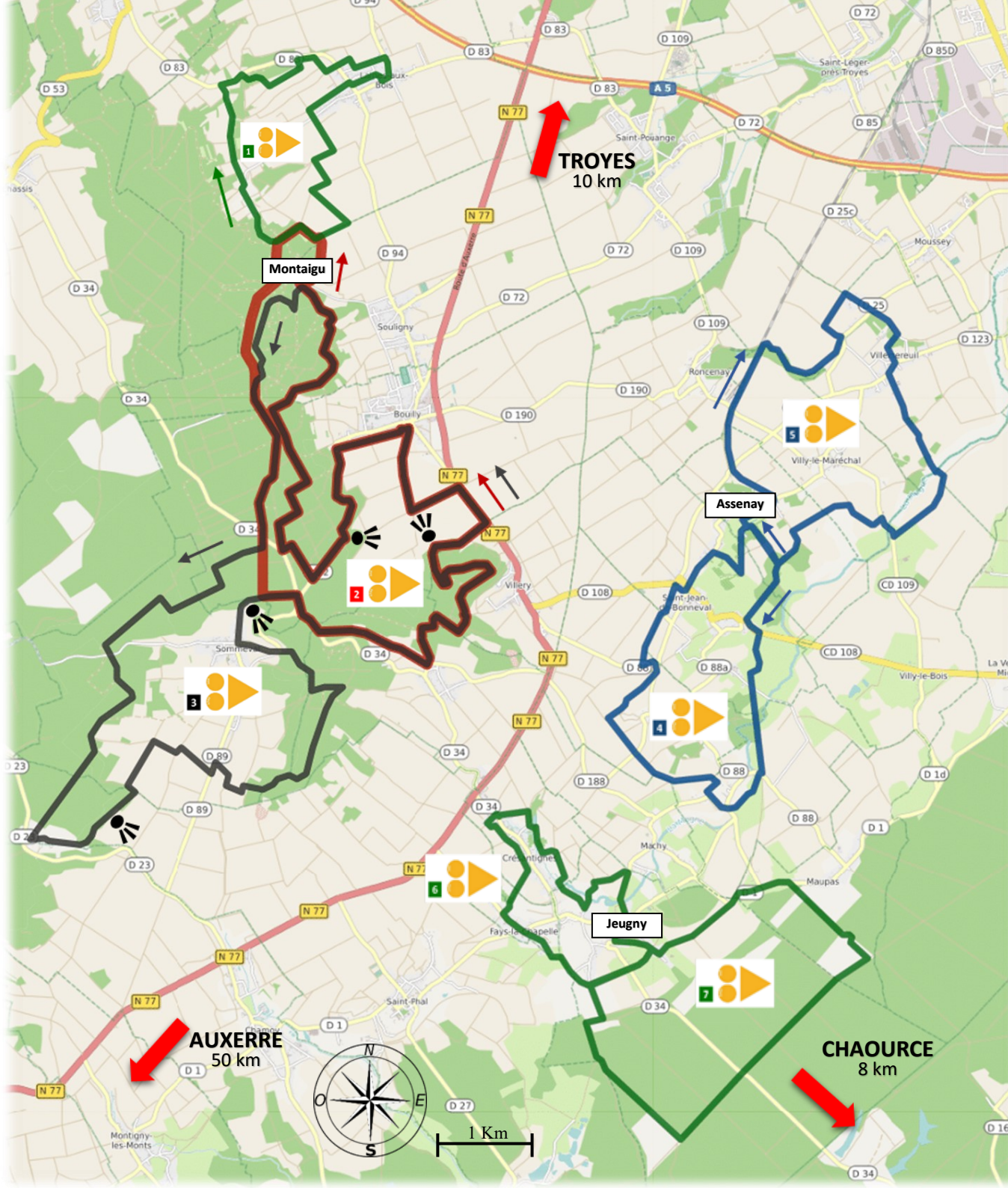


Parcours VTT

**TROYES**  
La Champagne

Découvrez des itinéraires à vélo proches de la ville de Troyes !





Départ des pistes **1, 2 & 3** à **SOULIGNY**, parking du site de Montaigu, rue de Montaigu.

- **1 : Circuit de la Fontaine**, 10,5km/D+130m
- **2 : Circuit de Montaigu**, 26,5km/D+490m
- **3 : Triptyque JBS** (Javernant-Bouilly-Sommeval), 39km/D+670m

GPS : 48.209808/3.978928

Au départ du site de Montaigu, novices et experts trouveront circuits à leurs roues. Cet ancien territoire des comtes de Champagne est également très apprécié des marcheurs.

Après quelques ascensions sur de grands chemins blancs, le Circuit de la Fontaine offre une vue panoramique sur les portes du Pays d’Othe et la plaine agricole sud troyenne. En traversant Laines-Aux-Bois vous découvrirez son église du XVI<sup>ème</sup> siècle, ainsi que son portail et ses sculptures classées monuments historiques.

Le circuit de Montaigu vous conduira jusqu’à Javernant à travers des sentiers pédagogiques escarpés à flan de collines boisées. L’ascension de la colline de Bouilly par son “single” livre une vue magnifique sur l’horizon.

Les cyclistes les plus endurants et expérimentés pourront emprunter le Triptyque JBS. Technique, physique et agréable par sa diversité, vous trouverez sur votre route la Halte des Vététistes (cuisine, douche, WC,...) en haut de la rue de l’Église, à Sommeval.



**LÉGENDE**

- Grande direction
- Sens du parcours
- Village départ
- Identifiant parcours
- Point de vue

**Classification des pistes**

- Piste verte** > piste facile
- Piste bleue** > piste moyenne
- Piste rouge** > piste difficile
- Piste noire** > piste très difficile